



Beredskap i forhold til eksterne trusler **– harmoni eller disharmoni mellom** **situasjon og kapasitet?**

Introduksjon til sesjon 2 og grunnlag for TEMA-stasjon arbeid

Leif Magne Sunde

Forskningsleder SINTEF Fiskeri og havbruk

TEKMAR 2009, Trondheim 8.12.2009



Beredt – overfor hva?

- Hva slags ”eksterne” situasjoner kan næringa vente å møte?
 - Ser vi hvilke situasjoner vi må være beredt i forhold til?
 - Ser vi hvilke uventede situasjoner vi må være forberedt på?
 - Kan ”gamle” situasjoner komme tilbake?
- Hvordan er forholdet mellom ønsket og reell kapasitet?
 - Er det kun planer og fine ord?
- Har vi verktøyene vi trenger for å iverksette tiltak?
 - Det vi trenger
 - Der vi trenger
 - Når vi trenger
- Er vi klar når alarmer går?
 - Greier vi å handle med effekt

Underkapasitet
vs. overkapasitet



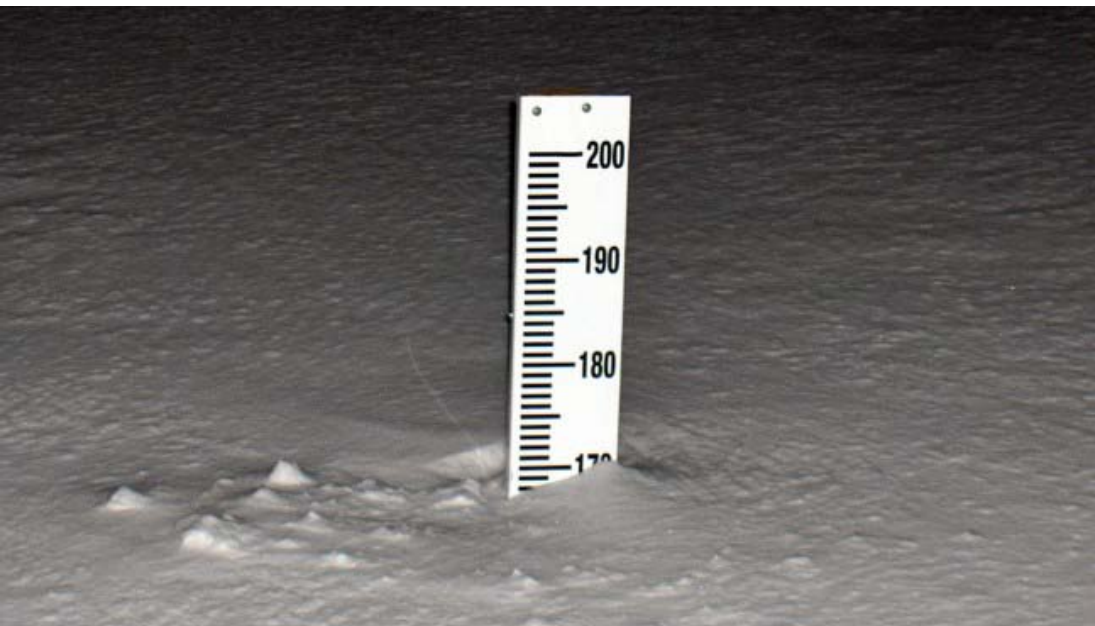
Forhold mellom situasjon og verktøy – harmonisert....?eller?



.....eller.....



Forhold mellom situasjon og verktøy – harmonisert....?eller?



Harmoni eller disharmoni i vår næring...?



Alltid beredt?

**5000 tonn biomasse på en lokalitet
– hvor mye er det da?**



X 1000

Beredt mot hva ?Lakselus

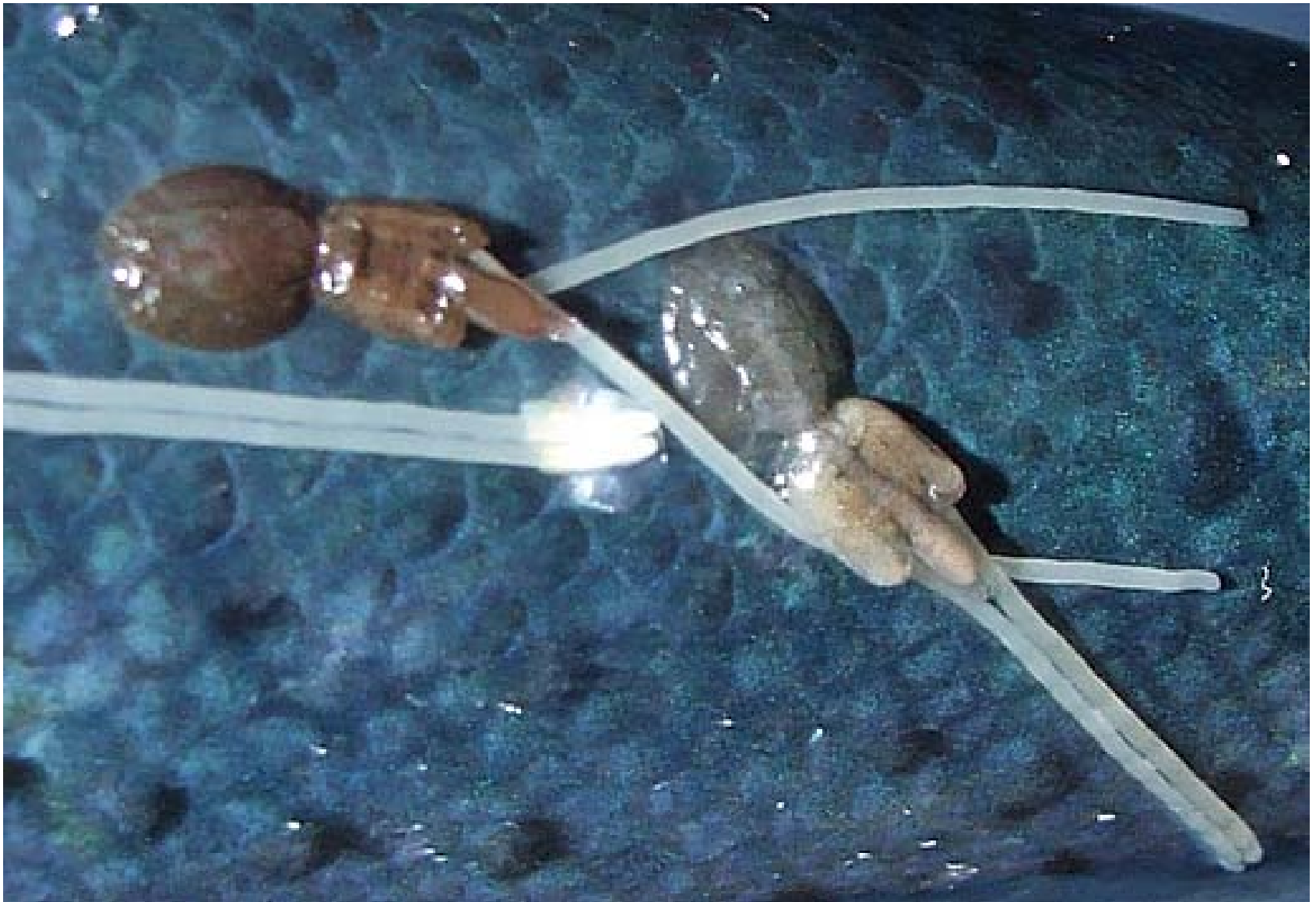
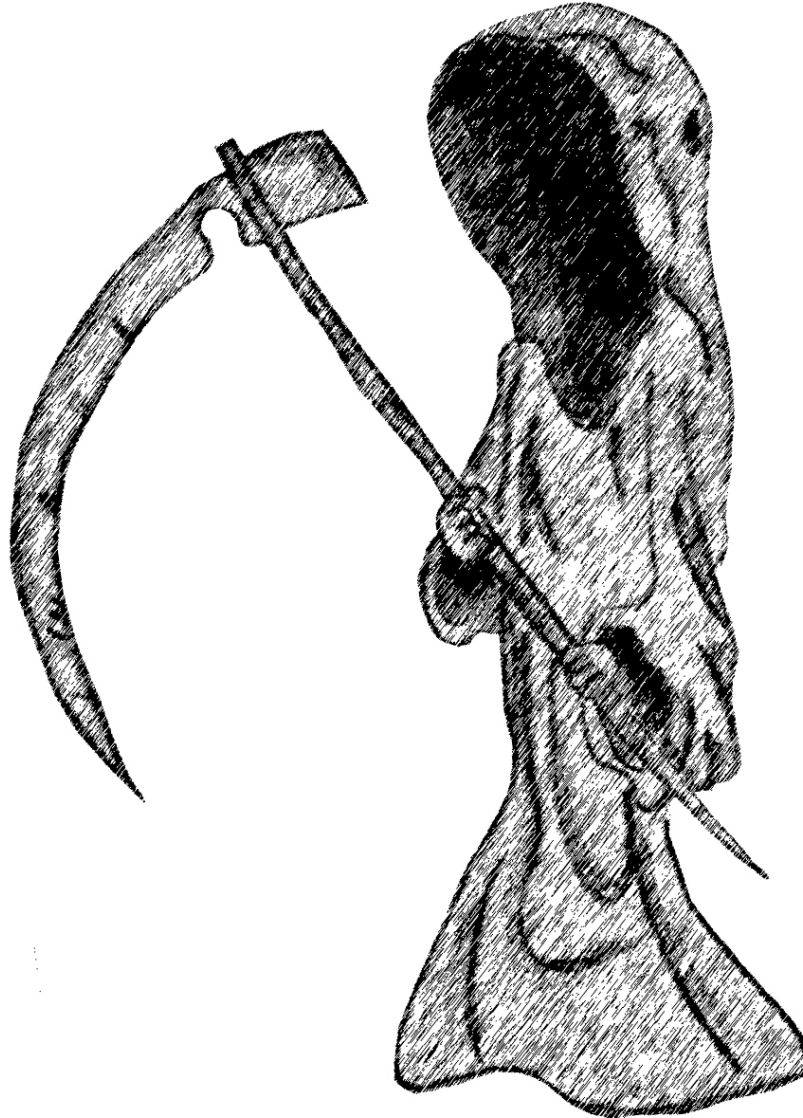
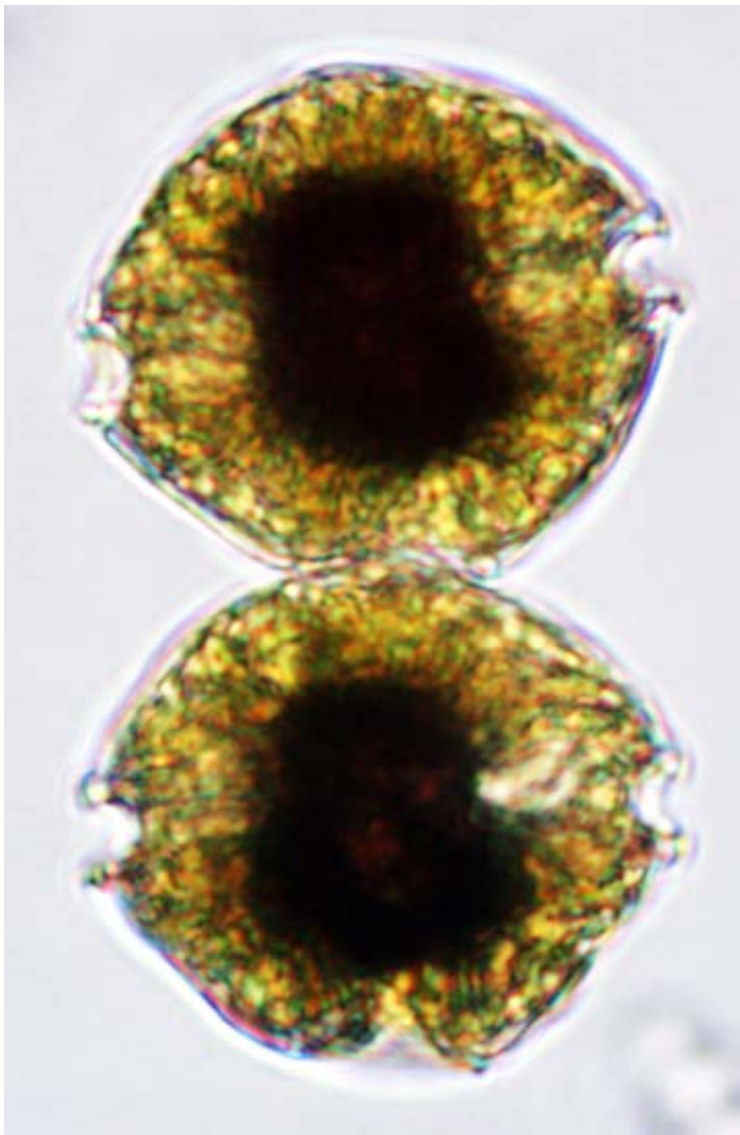


Foto: Terje Engø

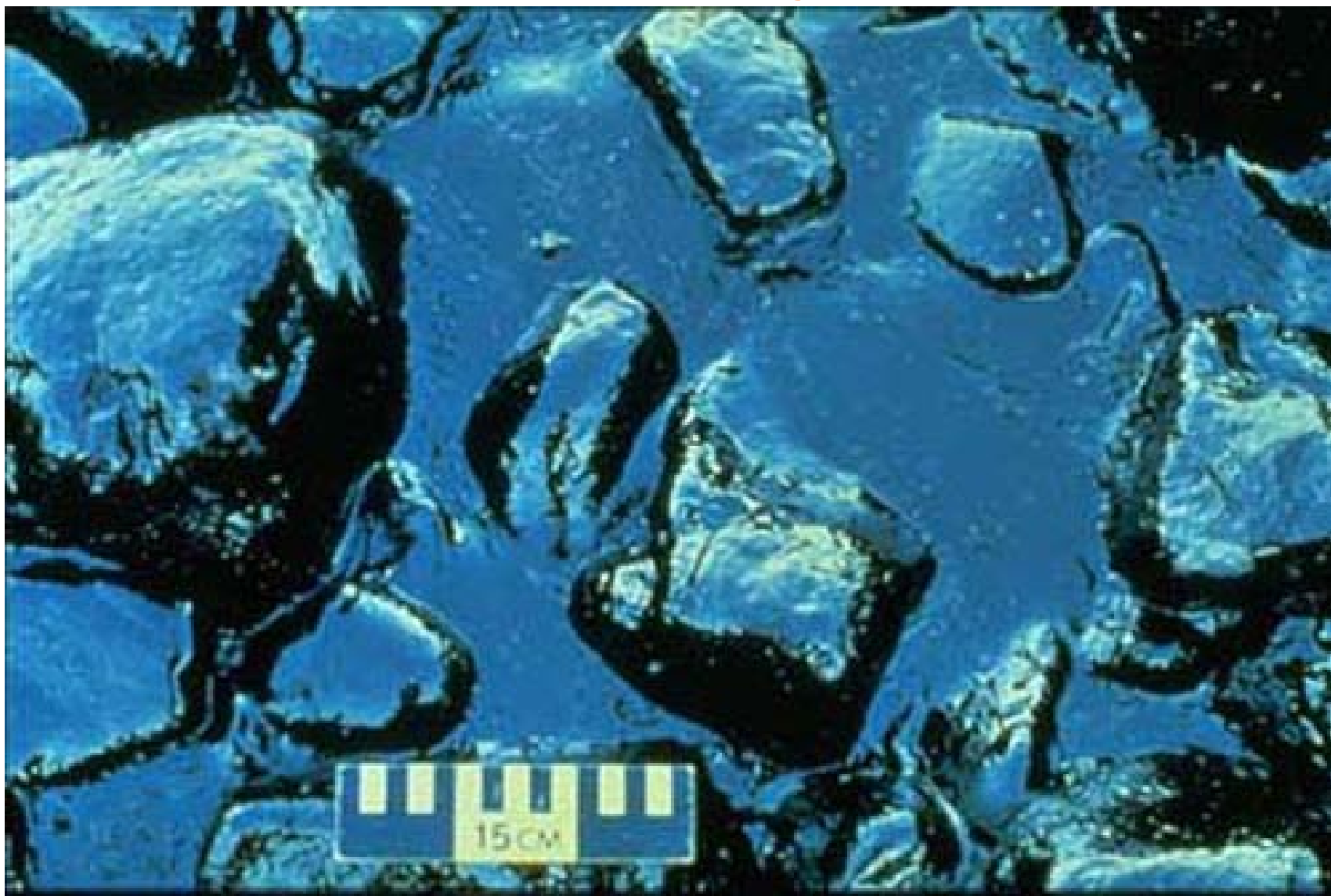
Beredt mot hva?.....**Massedød/ - slakt?**



Beredt mot hva?....**Alge/manetangrep**



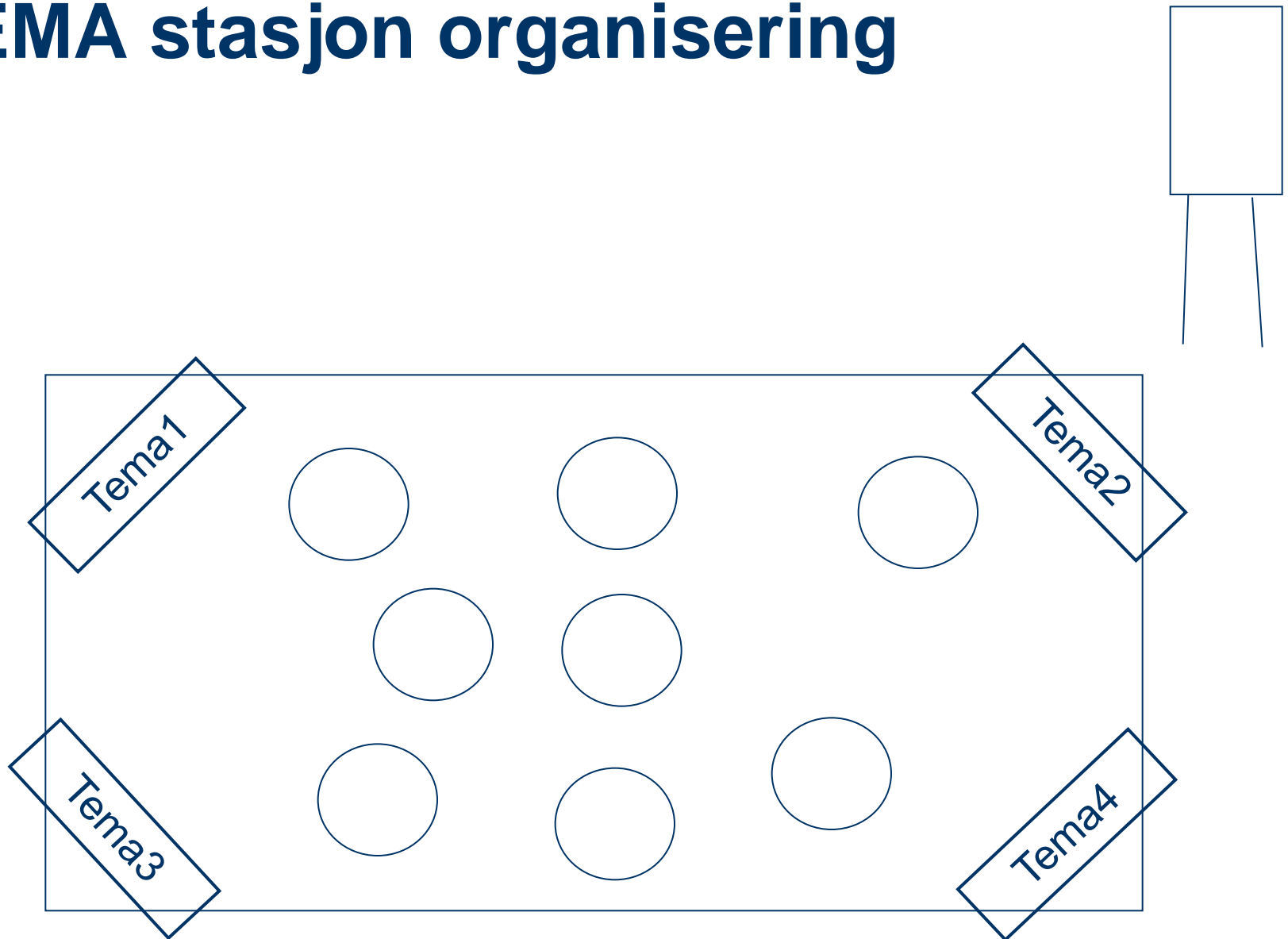
Beredt mot hva?.....Olje



TEMAstasjon tirsdag: kl 16:15-17:20

- Parallele temastasjoner. Diskusjoner og løsningsforslag rundt tavler. Stasjonsmester pr tematavle. Forslag til løsninger, initiativ skrives. Deltagere velger selv temastasjon og kan ambulere.
- Må være beredt i forhold til en rekke hendelser:
- Temastasjon 1: Hjelp! 5000 tonn Må avluses på 5 dager: TILTAK!
- Temastasjon 2: Hjelp! 300 tonn laks ER død i en 160 m over natta: TILTAK!
- Temastasjon 3: Hjelp! 5000 tonn laks på lokalitet ER truet av alge/manetinvasjon: TILTAK!
- Temastasjon 4: Hjelp! 5000 tonn laks må slaktes ut på 5 dager p.g.a. oljeutslipp: TILTAK!
- Resultater oppsummeres på dag 2 og i rapport

TEMA stasjon organisering





Håndtering av laks – død eller levende?



Introduksjon til TEMAstasjon-arbeid under sesjon 3

Leif Magne Sunde

Forskningsleder SINTEF Fiskeri og havbruk

TEKMAR 2009, Trondheim 9.12.2009

Håndtering av laks – paradigmeskifte?

- Nye konsepter for slakting av laks er under utarbeidelse
 - Slakte på merdkanten i spesialfartøy?
 - Føre slaktefisk til landbasert slakteri?
 - Blir det både og løsninger – eller enten eller?
 - Ser en konturene av at "laks i kasse" skjer på oppdrettslokaliteten?

- Konsekvenser av utviklingen:
 - Muligheter for nye fartøykonsepter/ombordløsninger?
 - Muligheter for videreutvikling av selve oppdrettsteknologien for å bedre legge til rette for nye "høsteprinsipper"

**Innen hvilke
operasjoner
kan det ventes
å skje
endringer?**

Sortering av store fiskemengder

- Mer ?
- Mindre?
- Hvordan?



Pumping av store fiskemengder

- Mer?
- Mindre?
- Hvordan?



Slakting på lokalitet

- Mer?
- Mindre?
- Hvordan?



Transport av fisk over lange avstander

- Mer?
- Mindre?
- Hvordan?



TEMAstasjon onsdag: kl 10.35 – 11:15

- Parallelle temastasjoner. Diskusjoner og løsningsforslag rundt tavler. Stasjonsmester pr tematavle. Forslag til løsninger, initiativ skrives. Deltagere velger selv temastasjon og kan ambulere.
- Temastasjon 5: Sortering av store fiskemengder
- Temastasjon 6: Pumping av store fiskemengder
- Temastasjon 7: Slakting på lokalitet
- Temastasjon 8: Transport av fisk over lange avstander

TEMA stasjon organisering

